

Öğrenci : ■

Fen Bilimleri Enstitüsü : ■

Tez Teslimi Süreci Savunma Öncesi

Güncelleme Tarihi: 18.11.2022

Tez Süreci

Tez, [Wordformat ve TezYazımKılavuzunda](#) belirtilen kurallara ve formata uygun olarak hazırlanmış olmalıdır.

[A10 formu](#) ve «Yeditepe_FBE_DönemYılı_AnabilimDalı_Derecesi_Soyad_Ad_Juri_Öncesi» dosya adı ile Tez (latex/word ve pdf formatında), fbe-thesis@yeditepe.edu.tr adresine eposta ile gönderir, [A8 formu](#) Enstitü'ye iletilir.
(Örnek: Yeditepe_FBE_Bahar2022_CSE_YL_Arpacioğlu_Ece_Juri_Öncesi)

Benzerlik raporu hazırlanır. Rapor sonucu, belirlenen benzerlik oranının altında çıktı mı?

48 saat içinde gönderilen e-posta ile tezinde gerekli değişiklikleri yapar.

Hayır

Evet

48 saat içinde gönderilen e-posta ile tez format kontrolü başlar.

Öğrencinin tezi format kontrolünden geçti mi?

Tez istenen düzeltmeler tamamlandı fbe-thesis@yeditepe.edu.tr adresine gönderir.

Hayır

Evet

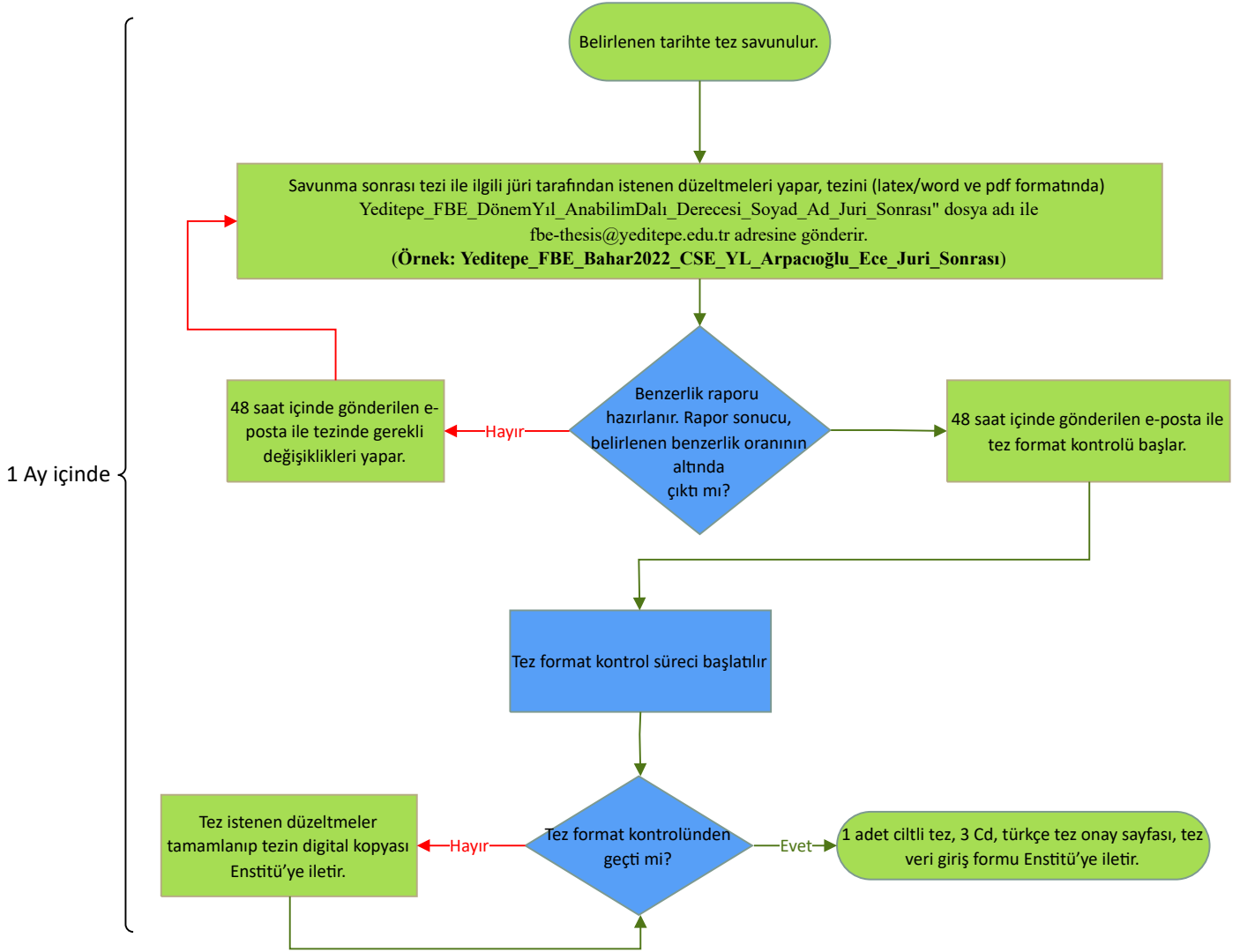
[M3 formu](#) veya [D7 formu](#), öğrenci transkripti ve öğrenci takip formu Enstitü'ye iletir.

Öğrencinin tez savunma jürisi yönetim kurulunda kabul edilir.

[Tez savunma duyurusu](#), savunma tarihinden en az üç gün önce fbe-duyuru@yeditepe.edu.tr adresine gönderilir.

Belirlenen tarihte tez savunulur.

1 Ay içinde



- i. Tez Savunma Jürisi tarafından imzalanan ıslak imzalı ve ciltli tez (Cilt Formatı)
- *ii. Tez konusunda değişiklik yapılmış ise «<http://tez.yok.gov.tr/UlusalTezMerkezi/giris.jsp>» link üzerinden Tez Veri Giriş Formunda gerekli güncelleme yapılmalı, **Referans Numarası** alındıktan sonra formun basılarak imzalanmış hali Enstitü'ye teslim edilmelidir.
- iii. Türkçe tez onay sayfası (Doktora için: Form D9, Yüksek Lisans için: Form M5)
- iv. Tezlerin Erişime Kapatılması Talep Formu (İsteğe bağlı)
- v. Aşağıdaki dosyaları içeren CD (3 kopya, "Ad Soyad **Referans Numarası**" ile isimlendirilmiş)
- Referans numarası** Ulusal Tez Otomasyon sistemine Tez Veri Girişi yapıldığında alınan numaradır.
- Tezin pdf formatında kopyası ("Referans Numarası" ile isimlendirilmiş)
 - İngilizce tez özetinin pdf formatında kopyası
 - Türkçe tez özetinin pdf formatında kopyası
 - Türkçe tez onay sayfasının jpeg formatında kopyası

*Lisansüstü tezlerin erişime açılmasının ertelenmesi

(1) Lisansüstü teze ilgili patent başvurusu yapılması veya patent alma sürecinin devam etmesi durumunda, tez danışmanının önerisi ve enstitü anabilim dalının uygun görüşü üzerine enstitü veya fakülte yönetim kurulu iki yıl süre ile tezin erişime açılmasının ertelenmesine karar verebilir.

(2) Yeni teknik, materyal ve metotların kullanıldığı, henüz makaleye dönüşmemiş veya patent gibi yöntemlerle korunmamış ve internette paylaşılması durumunda 3. şahıslara veya kurumlara haksız kazanç imkanı oluşturabilecek bilgi ve bulguları içeren tezler hakkında tez danışmanının önerisi ve enstitü anabilim dalının uygun görüşü üzerine enstitü veya fakülte yönetim kurulunun gerekçeli kararı ile altı ayı aşmamak üzere tezin erişime açılması engellenebilir.

Gizlilik dereceli tezler

(1) Ulusal çıkarılan veya güvenliği ilgilendiren, emniyet, istihbarat, savunma ve güvenlik, sağlık vb. konulara ilişkin lisansüstü tezlerle ilgili gizlilik kararı, tezin yapıldığı kurum tarafından verilir. Kurum ve kuruluşlarla yapılan işbirliği protokolü çerçevesinde hazırlanan lisansüstü teziere ilişkin gizlilik kararı ise, ilgili kurum ve kuruluşun önerisi ile enstitü veya fakültenin uygun görüşü üzerine üniversite yönetim kurulu tarafından verilir. Gizlilik kararı verilen tezler Yükseköğretim Kuruluna bildirilir.

(2) Gizlilik kararı verilen tezler gizlilik süresince enstitü veya fakülte tarafından gizlilik kuralları çerçevesinde muhafaza edilir, gizlilik kararının kaldırılması halinde Tez Otomasyon Sistemine yüklenir

Yukarıda belirtilen durumlar dışında tez enstitü tarafından Tez Otomasyon Sistemine yüklenmektedir.